

Neue Software Version

Mastercam X5

■ Software

■ Mastercam



Erweiterte 5-Achs Bearbeitung 3- nach 5- Achs Umrechnung Dynamische Werkzeugwege Viele Details...

Mastercam Kunden mit VSG Update-Service können aktuellen Versionen sofort nutzen. Bei der Installation der Software wird der Service-Status automatisch erkannt.

Hier ein Auszug der vielen X5 Neuerungen, die Ihren Mastercam-Einsatz noch effizienter machen:

■ Dynamisches Koordinatensystem

"Dynamische Ebenen" sind einfacher anwendbar. Sie können das interaktive Koordinatenkreuz der Funktion vom Ansichtsmenü aus aufrufen. "Dynamisches X-Form" ermöglicht einfaches intuitives verschieben und rotieren von Geometrien.

■ Solidface & Features

können einfach eingefärbt und für die Werkzeugwegstellung so leichter selektiert werden.

■ Solidmuster

können aus Solidfeatures kopiert und direkt in einem NetZRaster (rechteckig) oder um einen Zentrumspunkt (kreisförmig) erzeugt werden. Lochkreise sind direkt erzeugbar. Hinterlegte Gewindetabellen fügen automatisch richtige Durchmesser passend zur Gewindegröße ein.

■ Solid-/Flächenanalysen

unterstützen z.B. die Ermittlung der Flächenkrümmung oder Hinterschnitte und den kleinsten Radius.

■ Werkzeugdatenbank

Das neue TOOLDB Datenbankformat im SQL-Stil unterstützt Bibliotheken ergänzt um Halter, Baugruppen, Materialien, und Schnittparameter.

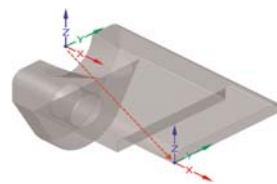
Mastercam Version	neue Schnittstellen	dynamische Koordinatensysteme	Analyse kleinster Radius	Fräsen / Router 2D Zyklen	Automatisiertes Bohren FBW	Automatisiertes Bohren FBW	Fräsen 3D	5-Achs Simultane Strategien	Verteilung D-Steuerungen	Kernschruppen	Hybridfräsen	HighSpeed	erweiterte Werkzeugwege	Maschinensimulation	Drähten erweitern	Drähten erweiterte Funktionalität	Art erweiterte Funktionalität	Multiprocessor-Unterstützung
9	aktualisiert		x															
X	STEP CATIA v5 opt.				x			x	x	x								
X2	Rhino, Allibre							x		x					x	x		
X3	aktualisiert		x							x	x	x					x	
X4	KeyCreator, SpaceClaim	x	x	x	x	x	x			x				x	x		x	
X5	aktualisiert	x		x	x	x	x			x	x		x					x



Drittweltler und Werkzeughersteller erhalten damit eine bessere Schnittstelle zur Bereitstellung von Werkzeugkatalogen. So ist ISCAR HEM bereits verfügbar.

■ Maschinensimulation

Zur wirtschaftlichen Untersuchung z.B. von Mehrachsenwegen in komplexen Spansituationen bietet X5 die Berechnung von Kollisionen an Werkstück, Werkzeug oder Maschinenkomponenten auf Basis des internen Werkzeugwegs. Einige Fräsmaschinenkonfigurationen sind als Beispiel vorhanden. Lösungen werden kundenspezifisch realisiert.



■ 2D Fräsen

■ HSC Wege erweitert

Dynamisches Fräsen und Kernschruppen wurden um dynamisches Restmaterial und dynamisches Konturbearbeiten erweitert. Dynamisches Inselplanen ist dabei in verschiedenen Optionen nutzbar.

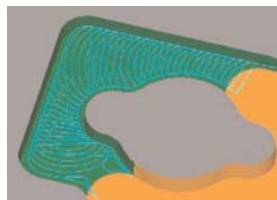


Radius kleiner als 2 mm



■ Transformationen

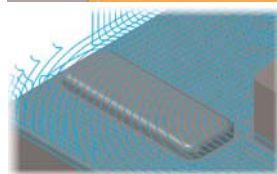
Die verschiedenen Transformationen wurden überarbeitet und wesentlich verbessert.



■ 3D Fräsen

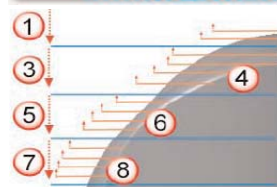
■ HSC Weg OptiRough

Aggressive intelligente Schruppalgorithmen unterstützen große Tiefenschnitte in 2 Richtungen -Z und +Z durch Höhen- bzw. Tiefenzustellungen.



■ Hybridschichten

lässt sich in flachen und steilen Bereichen kombiniert anwenden. Zustellbewegungen ergeben sich je nach Neigung der Flächen.



■ Kontakt

VSG
Software & Service
GmbH
Olchinger Str. 56
82194 Gröbenzell

Fon
08142 / 65061- 0

Fax
08142 / 65061- 99

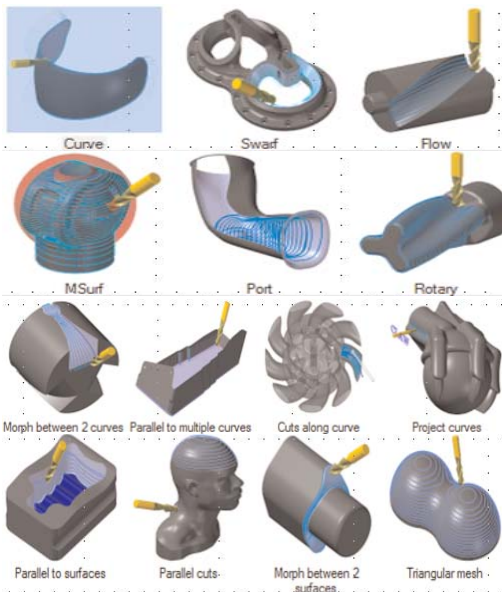
www.vsg.de
info@vsg.de





■ Mehrachsen Fräsen

Die einheitliche Benutzerführung ist für alle 5-Achsen Simultanbearbeitungen realisiert, die nun, wie 3-Achs-Strategien, auf Flächen-, Solid- und STL- Daten anwendbar sind. Umfangreiche Einstellungen der Werkzeugbewegungsparameter ermöglichen optimale Ergebnisse, die direkt auf der Werkzeugmaschine simuliert werden können.

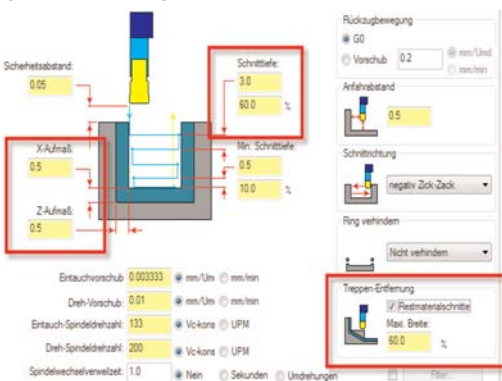


■ Router

Blockbohren wird nun durch FBM-Bohren unterstützt. Werkzeugwechselzeiten können so erheblich reduziert werden. Solidoperationen können geschachtelt werden.

■ Drehen

In enger Zusammenarbeit von ISCAR und Mastercam sind die Bewegungs- und Schnittmethoden Einstech- und Drehwerkzeuge um Sicherheitsabstand, Optionen zum Eliminieren von Ringspänen und Treppentfernungen ergänzend verfügbar



Erweiterte Optionen z.B. für den Rohteilaufruf bei Mehrspindlern, Abstechen auf der Rohteilrückseite, Werkzeugrückseitenauslenkung, u.v.m erhöhen den Nutzerkomfort.

■ Drahten

Neue Bibliotheken liefern maschinenspezifische Leistungstabellen und visualisieren diese in der Steuerungsdefinition.

■ Art

Neue Werkzeugwege eignen sich besonders für Präge-, Gravur- und Papier-Hochdruck. Der Export von 256 bit Graustufenbildern in .bmp, .jpg, .tiff erhöht die Qualität beim Laserschneiden.

■ Schnittstellen

Aktualisierte Versionen und neue Optionen sind verfügbar:

- ACIS R20 SP2
- Inventor 2011
- Pro/E Schulformat
- SolidWorks 2010 SP2.1
- NX7 (Unigraphics)

■ Hardware

X5 unterstützt moderne Mehrprozessor-PC's. Beschleunigen Sie Ihre NC-Berechnungen. Die Aufteilung von Grafik und Menüs auf zwei Flachbildschirme verbessert die Übersicht deutlich. Achten Sie auf separaten Speicher der Grafikkarte. Wir geben Ihnen auf Anfrage gerne die passende Hardware-Empfehlung.

■ Mehrprozess-Technologie

Multi-Core gibt schnelle Werkzeugwegberechnung und ermöglicht paralleles Arbeiten.

■ Betriebssystem

Windows	XP Professional		Vista Ultimate		7 Professional	
Mastercam	32-bit	64-bit	32-bit	64-bit	32-bit	64-bit
X5						
X4						
X3						
X2						
X						
v9						

Support für diese Version
nicht lauffähig/freigegeben

Die Windows-Betriebssysteme XP, Vista und Windows 7 werden als 32 und 64 bit Version Professional bzw. Ultimate unterstützt.

■ Postprozessoren

Postprozessoren müssen an die neue Version angepasst werden. Senden Sie uns bei Interesse Ihre PP's per eMail zu. Wir überprüfen diese dann auf uneingeschränkte Verwendbarkeit mit Mastercam X5. Bei Fragen vorab stehen wir gerne zu Ihrer Verfügung.

■ X5 Workshops & Schulungen

Die bewährten VSG-Plus Kurse stehen allen Mastercam Kunden zur Verfügung. Für bisherige Nutzer v9 und älter ist der 1-tägige "Aufhol"-Kurs ivorab verfügbar. Nächste Termine stimmen wir gerne auf Anfrage mit Ihnen ab.

■ Software

■ Mastercam

■ Kontakt

VSG
Software & Service
GmbH
Olchinger Str. 56
82194 Gröbenzell

Fon
08142 / 65061- 0

Fax
08142 / 65061- 99

www.vsg.de
info@vsg.de



Schnittstellen Mastercam



Schnittstelle	lesen	schreiben	Dateiendungen	Optionaler Modul
CAD Kernel Formate				
Parasolid	X	X	.X_T, .X_B, .XMT_TXT	
ACIS	X	X	.SAT, .SAB (lesen)	
Neutrale Formate				
EPS	X		.AI, .EPS	
Rast 2 Vector	X		.JPG, .TIF, .BMP	
IGES	X	X	.IGS	
VDA	X	X	.VDA	
STEP	X	X	.STP, .STEP	
Stereolithography	X	X	.STL	
Direkte Schnittstellen zu Fremdsystemen				
Alibre Design	X		.AD_PRT, .AD_SMP	
Autocad DWG	X	X	.DWG, .DXF	
Autocad DWF	X		.DWF	
Inventor	X		.IPT, .IAM, .IDW	
KeyCreator	X		.CKD	
Cadkey	X	X	.CDL	
Rhino	X		.3DM	
SolidEdge, Solid Edge ST	X		.PAR, .PSM, .ASM	
SolidWorks	X		.SLDPRT, .SLDASM, .SLDDRAW	
SpaceClaim	X		.SCDOC	
Pro-Engineer	X	X	.PRT, .ASM	X
CATIA v4	X	X	(.MODEL) .MOD, .EXP	X
CATIA v5	X		.CATPart, CATProduct	X
NX (Unigraphics)	X		.PRT	X

■ Software

■ Mastercam

■ Service

■ Lösungen

■ Kontakt

VSG
Software & Service
GmbH
Olchinger Str. 56
82194 Gröbenzell

Fon
08142 / 65061- 0

Fax
08142 / 65061- 99

www.vsg.de
info@vsg.de

Nov. 2010

